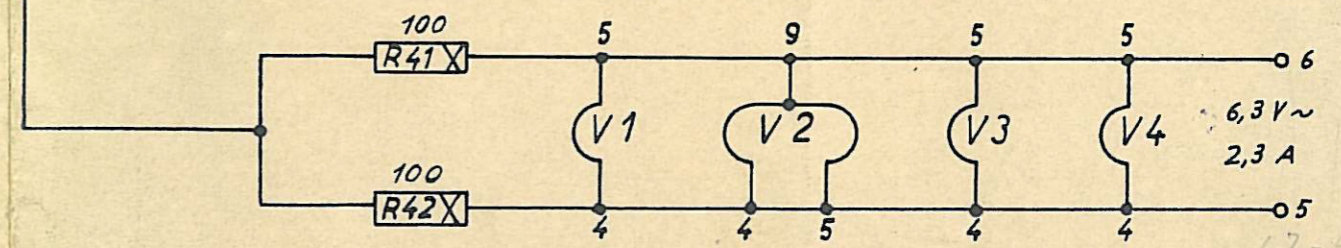
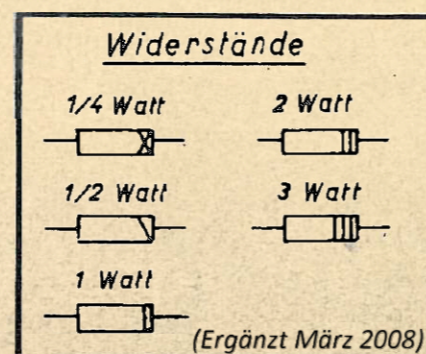


$U_B = 300 V$
 $I_B = 84 \div (94 \text{ mA bei } 8 W)$

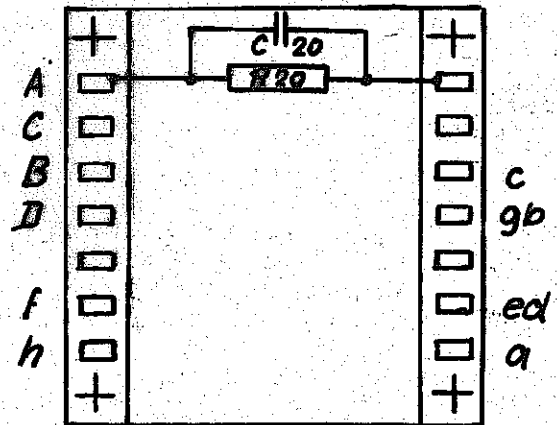
R_B (Ω)	Schaltung	R 20 (k Ω)	C 20 (pF)
16	A \circ \circ D	56	22
4	A \circ \circ D	27	47



24. AUG. 1956

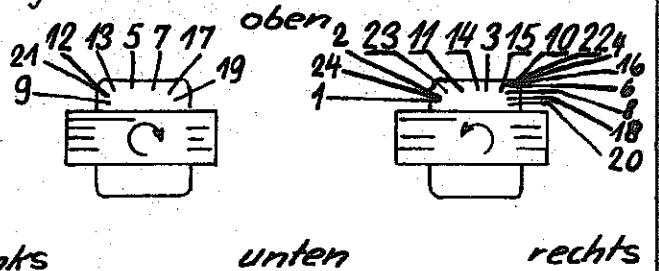
Studio Hi-Fi Endverstärker - 52 - 8 Watt	Gez.	24.7.56	H. G.
	Gepr.	24.8.56	M
Willi Studer Elektronische Apparate Zürich 56	S 52		

Anschl. No.	Elektr. Daten			Draht		Windungen			Endenausführung				
	⚡	Volt	Amp	Ohm	Sorte	φ	Zusatz	Tot. Wd/L	Lage	Art	Farbe	Länge	Lage
a	1							0		Litze	blau		
d	2				Cu.Dur	0,18		1300 220	6	"	rot		
			2 x Pergamin										
b	3							0		Litze	grün		
c	4				Cu.Dur	0,18		70 70	1	"	gelb		
			1 x Diamant										
A	5							0		blank			
B	6				Cu.Dur	0,75		56 56	1	"			
			1 x Diamant										
A	7							0		blank			
B	8				Cu.Dur	0,75		56 56	1	"			
			1 x Diamant										
f	9							0		Litze	grün		
g	10				Cu.Dur	0,18		70 70	1	"	schw.		
			2 x Pergamin										
e	11							0		Litze	rot		
h	12				Cu.Dur	0,18		1300 220	6	"	blau		
			2 x Pergamin + 1 x Diamant										
h	13		Wickelsinn ändern					0		Litze	rot		



Trafoblech	
Qualität	1,7W/kg : 0,5mm
Kernmass	29x40 Stk: ~80
Schichtung	Wechselseitig
Wickelkörper	63 N 303 / 29x40
Abmessung	$\frac{29,5}{34,5} \times \frac{40,5}{42,5} \times 54$
Imprägnierg	Keine
$L_{p1} = ; L_{p2} =$	$R_{p1} = ; R_{p2} =$
$L_s =$	
$\dot{U} = \frac{2600}{112} = 23,2$	$R_s = \dot{U}^2 = 15 \times 540 = 8100 \Omega$

Streuarme Ausführung!
 Wicklungen 13-14 und 23-24 haben umgekehrten Wickelsinn.

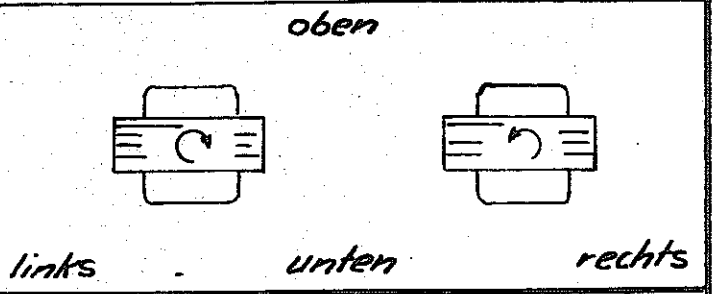


W. Studer elektron. App	Aend. :	4.5.57	L
Ausgangstransformator für 2x EL 84 6-10W Gegenkopplung der Kathoden, Belastung 4 u. 16Ω		T694 A	

Anschl. No.	Elektr. Daten			Draht		Windungen			Endemausführung				
	⚡	Volt	Amp	ohm	Sorte	φ	Zusatz	Tot. Wd/L	Lage	Art	Farbe	Länge	Lage
e 14					Cu Dur	0,18		1300	220	6	"	blau	
					2 x Pergamin								
b 15					Wickelsinn ändern						Litze	grün	
c 16					Vorschub für 0,65φ Cu Dur		0,18		70	70	1	"	gelb
					1 x Diamant								
C 17											blank		
D 18					Cu Dur	0,75		56	56	1	"		
					1 x Diamant								
C 19											blank		
D 20					Cu Dur	0,75		56	56	1	"		
					1 x Diamant								
f 21					Vorschub für 0,65φ						Litze	grau	
g 22					Cu Dur	0,18		70	70	1	"	schw	
					2 x Pergamin								
d 23					Wickelsinn ändern						Litze	rot	
a 24					Cu Dur	0,18		1300	220	6	"	blau	
					2 x Diamant								

Kopien hier abtrennen und mit Wickelkarte Nr. T 694 A zusammenheften.

Trafoblech	
Qualität	
Kernmass	Stck :
Schichtung	
Wickelkörper	
Abmessung	— x — x
Imprägnierg	
W. Studer elektron. App	Rend. :



4.5.57	L

T 694 A
Zusatzkarte